

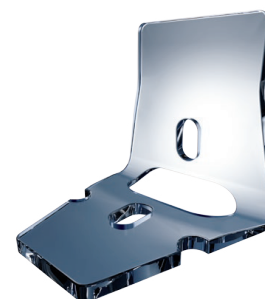


ESNOOPER CLIP



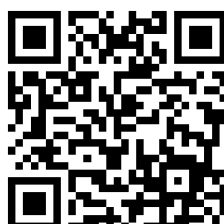
Implante de Glaucoma

<i>Nombre de marca</i>	ESNOOPER CLIP
<i>Referencia</i>	VCLIP-AJL
<i>Descripción e indicación</i>	<p>El ESNOOPER CLIP es un implante no reabsorbible cuyo diseño de doble plato potencia dos vías de drenaje: Trabecular (intraescleral y supraciliar) y uveoescleral.</p> <p>El implante uveoescleral ESNOOPER CLIP está indicado en el procedimiento de esclerectomía profunda no perforante (EPNP) en cirugías de glaucoma de ángulo abierto. Para su implantación, es preciso implantar el plato con escotaduras en el espacio supracoroideo y posicionar el plato superior sobre el lecho escleral. Las escotaduras laterales permiten una perfecta fijación del implante evitando así su desplazamiento sin necesidad de sutura.</p>
<i>Medidas</i>	5,50mm X 1,30mm X 2, 20mm.
<i>Orificios</i>	3 (drenaje).
<i>Material</i>	Hidroxietil Metacrilato (HEMA).
<i>Método de esterilización</i>	Vapor.
<i>Presentación</i>	El implante ESNOOPER CLIP se presenta en un vial individual estéril alojado en una pinza-soporte sumergida en agua altamente purificada para mantener su adecuada hidratación.
<i>Caducidad</i>	3 años
* Producto con marcado CE	



Instrumental quirúrgico EPNP (recomendado)

<i>Nombre de marca</i>	KIT EPNP	<i>Referencia</i>	AJL- KIT-001
<i>Definición</i>	Kit EPNP (Esclerectomía profunda no penetrante).		
<i>Descripción</i>	<p>El kit de EPNP se presenta en blister de plástico rígido en el cual se agrupan las siguientes referencias (*):</p> <ul style="list-style-type: none"> • EPNP-2001 Blefaró Liebermann 14mm. • EPNP-2002 Marcador Escleral doble. • EPNP-2003 Espátula Mermoud. • EPNP-2004 Pinza Mermoud. • EPNP-2005 Micro-tijera curva. • PST-4600A Caja de esterilización (10x16x2 cm). 		
* Las piezas de instrumental se pueden suministrar de modo conjunto (Kit EPNP) o bien por separado.			



REV: 05. 07/2022

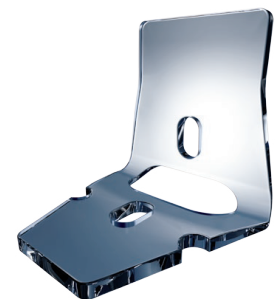


ESNOOPER CLIP



Glaucoma Implant

<i>Brand name</i>	ESNOOPER CLIP
<i>Reference</i>	VCLIP-AJL
<i>Description and indication</i>	<p>The ESNOOPER CLIP uveoscleral implant is a non-absorbable implant whose double-plate design provides two drainage channels: Trabecular (intraescleral and supraciliary) and uveoscleral that facilitates the drainage of aqueous humor. The ESNOOPER CLIP uveoscleral implant is indicated for non-penetrating deep sclerectomy (NPDS) in open-angle glaucoma surgery.</p> <p>For implantation, the notched plate must be inserted in the suprachoroidal space and the upper plate is positioned on the scleral bed. The lateral notches are desing for the implant to be secured perfectly, thus preventing movement, without the need for sutures.</p>
<i>Dimensions</i>	5.50mm X 1.30mm X 2.20mm.
<i>Orifices</i>	3 (drainage).
<i>Material</i>	Hydroxyethyl Methacrylate (HEMA).
<i>Sterilisation method</i>	Steam.
<i>Package</i>	The ESNOOPER CLIP implant is supplied single and sterile in a vial, housed by a clamp support that is immersed in high purified water to maintain it properly hydrated.
<i>Shelf-life</i>	3 years
* Product with CE marking	



NPDS surgical instruments (recommended)

<i>Brand name</i>	KIT EPNP	<i>Product code</i>	AJL- KIT-001
<i>Definition</i>	NPDS (non-penetrating deep sclerectomy) Kit .		
<i>Description</i>	<p>The NPDS Kit is presented non sterile in a rigid plastic blister with the following items (*):</p> <ul style="list-style-type: none"> • EPNP-2001 Liebermann Speculum 14mm. • EPNP-2002 Double Scleral Marker. • EPNP-2003 Mermoud Spatula. • EPNP-2004 Mermoud Clamp. • EPNP-2005 Curved micro-scissor. • PST-4600A Sterilization box (10x16x2 cm). 		



* The instruments can be supplied as a set (NPDS Kit) or separately.



REV: 05. 07/2022