



DISEÑO DE UNA PLACA DE OSTEOSÍNTESIS A MEDIDA

The future of vision



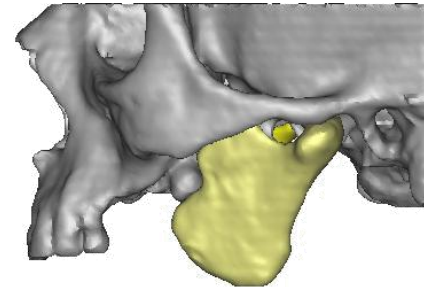
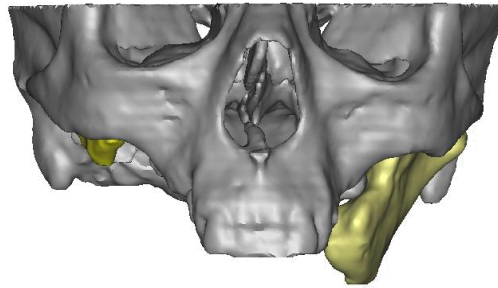
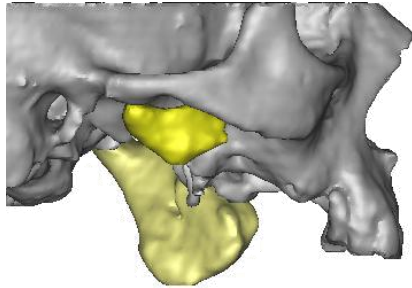
The future of vision

ESTADO INICIAL

El paciente carece de todo el cuerpo de la mandíbula debido a un tumor.

En dos ocasiones se reconstruye la mandíbula con colgajo de peroné pero en ambas fracasa.

Reconstruir la mandíbula con una placa a medida/preformada

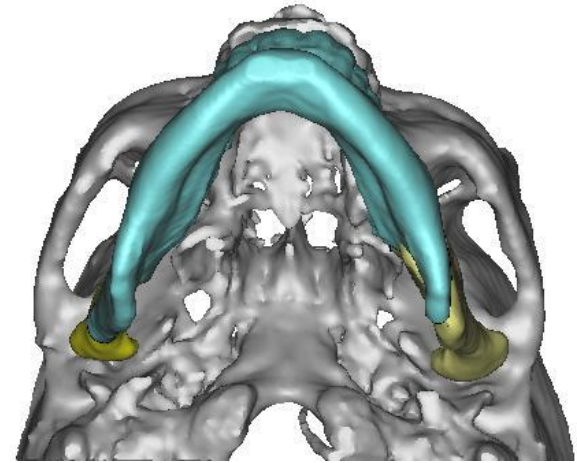
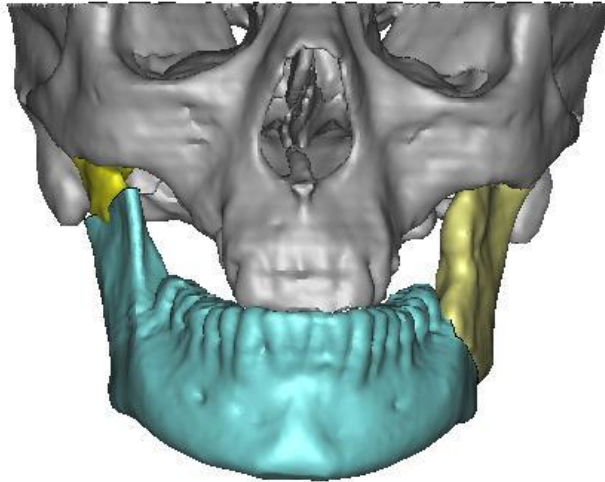




The future of vision

DISEÑO MANDÍBULA PATRÓN

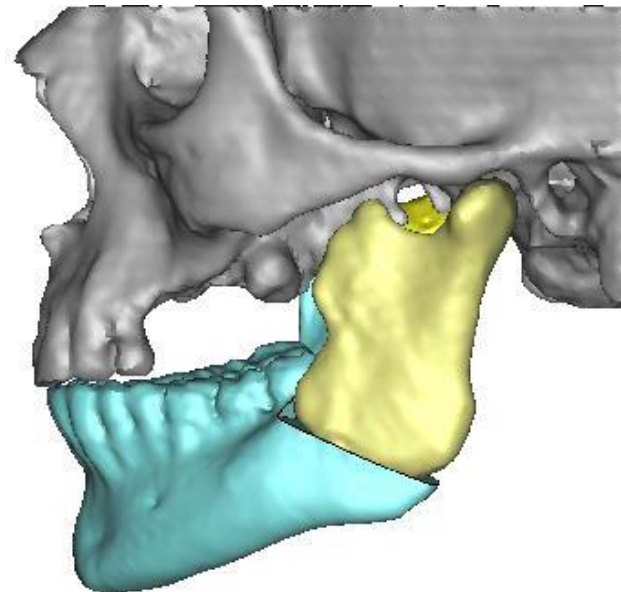
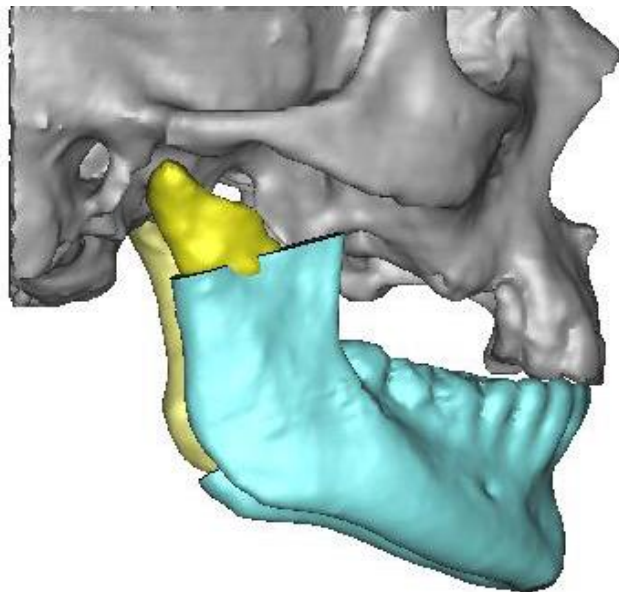
Para poder diseñar la placa se crea una mandíbula virtual que servirá como patrón para preformar/diseñar





The future of vision

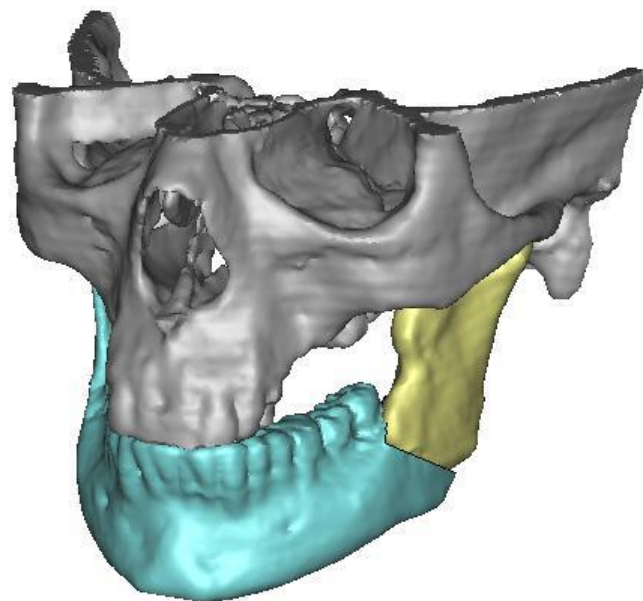
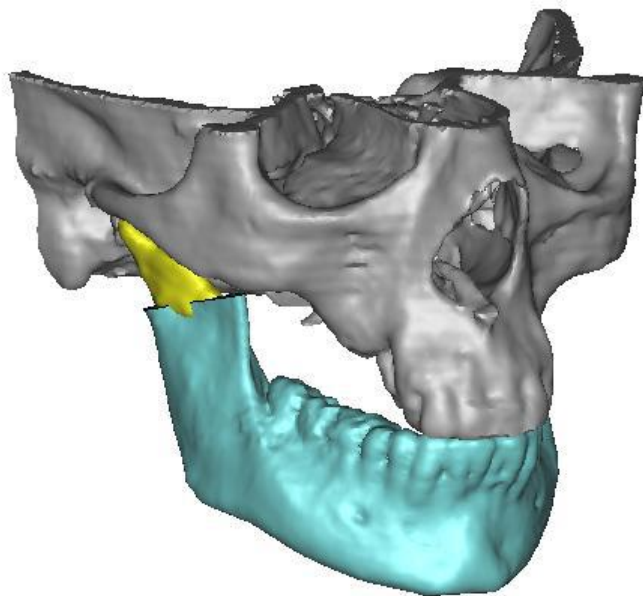
DISEÑO MANDÍBULA PATRÓN





The future of vision

DISEÑO MANDÍBULA PATRÓN





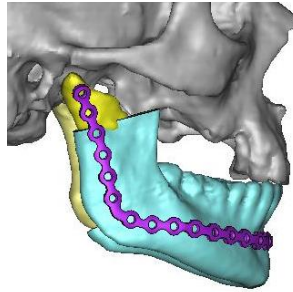
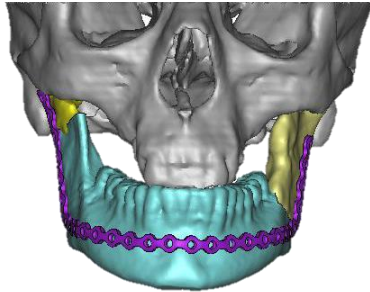
The future of vision

DISEÑO VIRTUAL DE LA PLACA

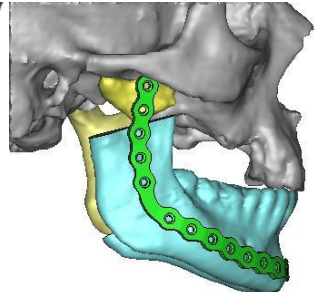
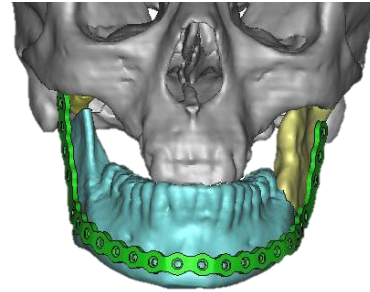
Una vez reconstruida virtualmente se puede:

- a.) Doblar de la placa sobre un biomodelo fabricado
- b.) Diseñar una placa a medida

Se van planteando soluciones a los cirujanos: 2 VERSIONES



VERSIÓN 1



VERSIÓN 2

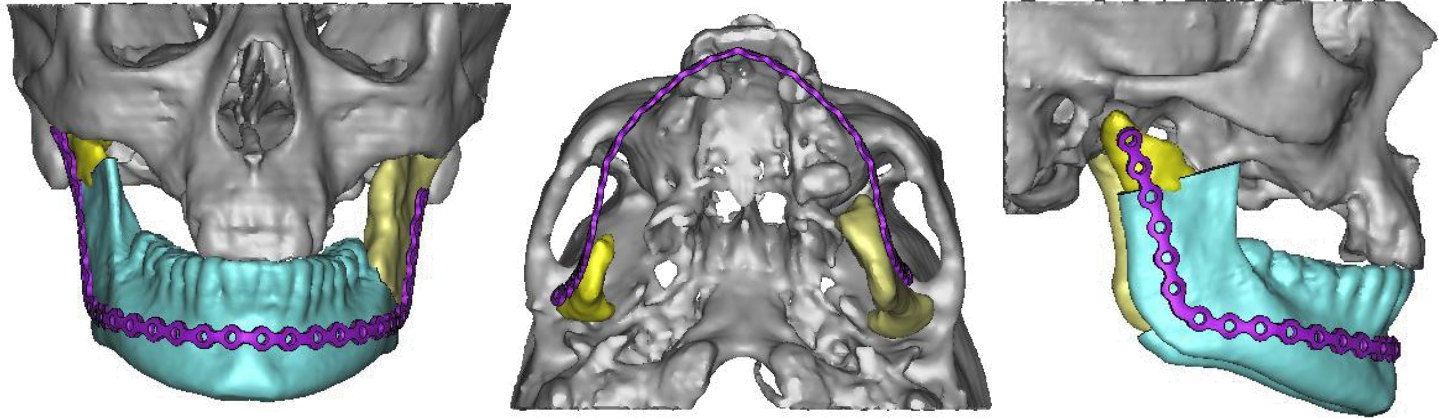


The future of vision

PLACA VERSIÓN 1

El diseño no es aceptado:

- La placa debería ir más cercana a la basal
- Los ángulos del mentón y de la rama no son los deseados por los cirujanos



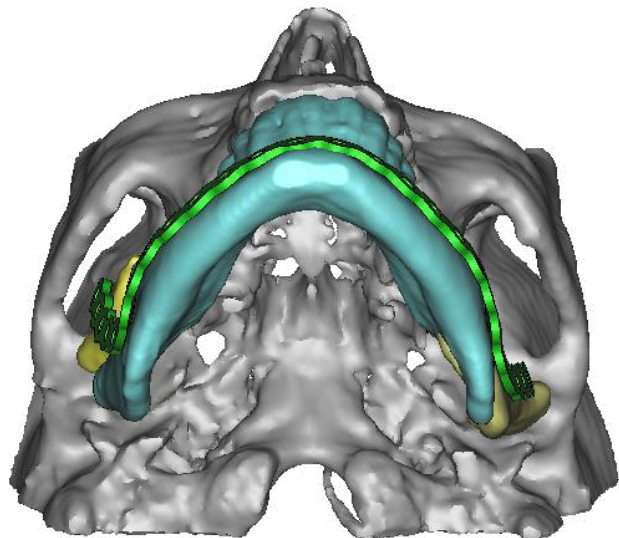
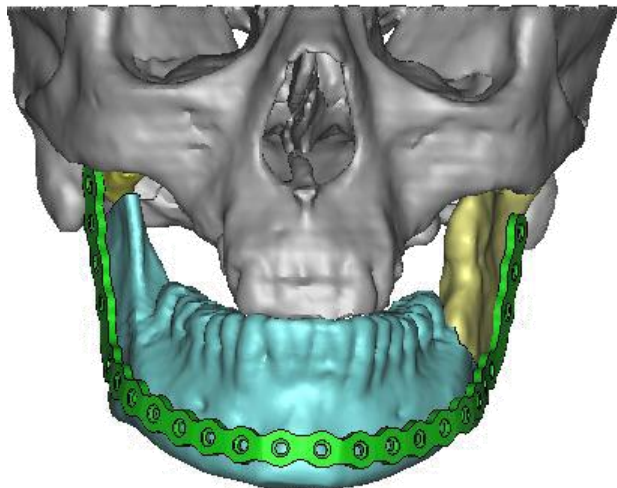


The future of vision

PLACA VERSIÓN 2

Se hacen los cambios propuestos por los cirujanos.

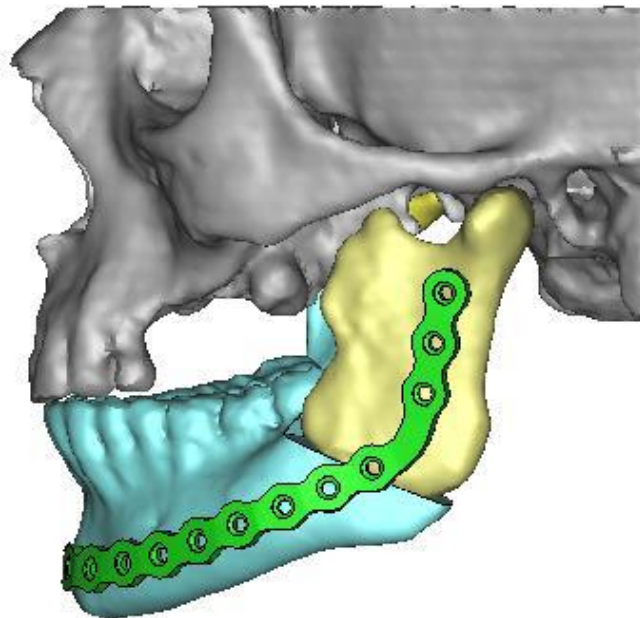
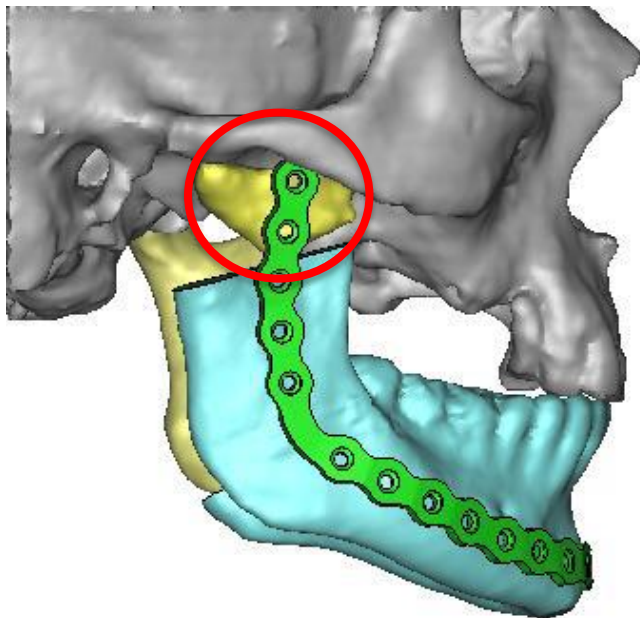
Posible placa a medida porque en la rama derecha sólo hay espacio para 2 tornillos (3 tornillos para que esté bien fijado).





The future of vision

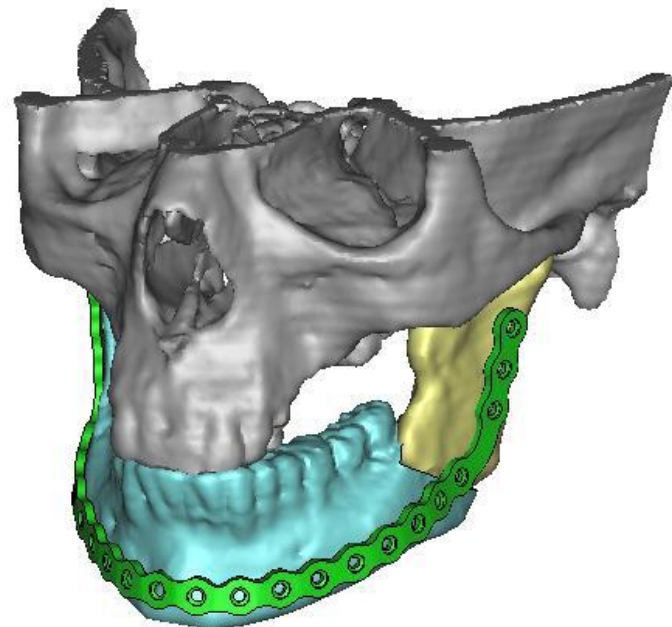
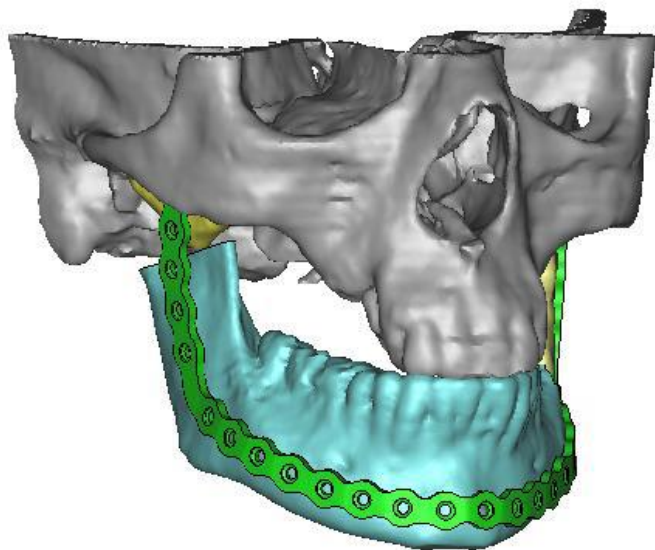
PLACA VERSIÓN 2





The future of vision

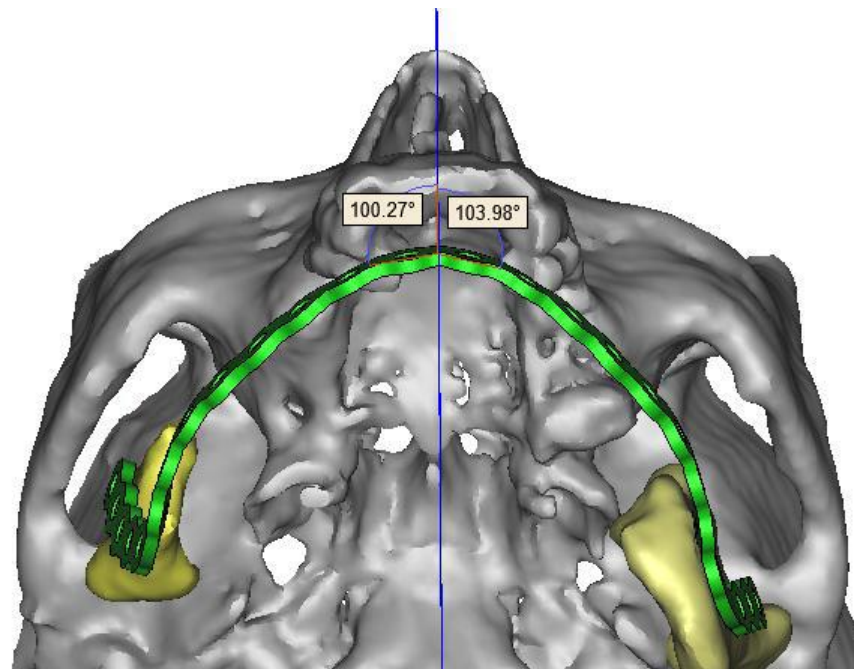
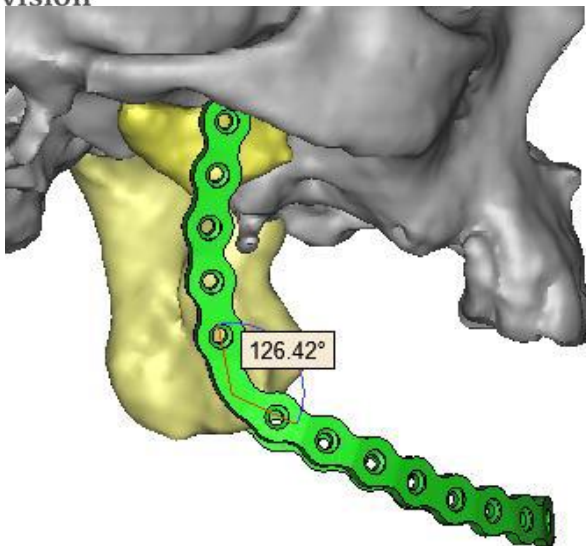
PLACA VERSIÓN 2





PLACA VERSIÓN 2

The future of vision





The future of vision

PREFORMADO DE LA PLACA

Por un motivo de costes se decide preformar una placa
El diseño validado se utiliza como plantilla





The future of vision

PREFORMADO DE LA PLACA

El diseño se realiza sin mover el cóndilo derecho (se cree que está fusionado con el maxilar) durante la planificación se ve que se puede mover y se realiza.

